



LIVRET PRÉPARATION *GÎTES DE GROUPES*

ASSOCIATION PONT D'OUILLY LOISIRS

Comment bien organiser votre séjour sur notre base de loisirs

Ce livret va vous aider à répondre à vos questions et anticiper vos besoins pour la préparation de votre séjour à venir sur notre base de loisirs !

SOMMAIRE



PLAN DE LA BASE DE LOISIRS

ORGANISATION À L'ARRIVÉE ET AU DÉPART DES LIEUX

HÉBERGEMENTS

- Vous séjournez en Gîte
 - Trousseau général
 - Plan des Gîtes

RESTAURATION EN SERVICE TRAITEUR

- Vos Menus
- Commande de Pain

ACTIVITÉS

- Trousseau par activités encadrées
- Vos moments en autonomie

INFORMATIONS COMPLÉMENTAIRES

GÎTE DU MOULIN NEUF
Bourg et commerces à 500m
Parc municipal

PLAN
DE LA BASE DE LOISIRS



**BIENVENUE À
PONT D'OUILLY
LOISIRS**

ACCUEIL
02 31 69 86 02



- Accueil
- Parking
- Sanitaires
- Aires de pique-nique
- Zone barbecue
- Feux de camp
- Bacs vaisselle
- Office de recharge
- Point de rassemblement
- Points de départ des activités
- Branchements électriques
- Points d'eau
- Tri sélectif

**ACCÈS
PIÉTON
AU GÎTE DE
LA POTICHE**



ORGANISATION À L'ARRIVÉE ET AU DÉPART DES LIEUX

Quand arriver ?

Quand repartir ?

Comment s'organisera mon installation ?

À lire pour que nous soyons tous plus sereins !

Merci de respecter ces horaires pour permettre aux équipes techniques de rendre votre séjour le plus agréable possible.



J'arrive le LUNDI :

À partir de **11h**

Gîtes : Vous pourrez accéder à votre hébergement



Départ le VENDREDI :

Gîtes : Merci de libérer la partie couchage pour **10h** et la partie cuisine pour **14h**.



Le chassé-croisé du MERCREDI :

Usagers sortants : Merci de libérer votre location dès **10h**

Usagers entrants : L'accueil se fera à partir de **14h**

IMPORTANT : NETTOYAGE ET ÉTAT DES LIEUX :

Un inventaire et état des lieux sera automatiquement fait avant votre installation

Tout le matériel mis à disposition doit être restitué et nettoyé correctement.

- Un état des lieux sera réalisé à votre départ pour vérification de l'état du gîtes



Des Containers de tri sélectifs pour ordures ménagères/verre sont à dispositions à l'entrée des Gîtes.

VOS RÉUNIONS

Vos réunions avec l'équipe encadrante

- o Points d'eau potable disponibles à différents points de la base.
- o Nous insistons fortement à **la pratique du Tri Sélectif sur** votre séjour/camp, des containers et bacs de tri sont disponibles aussi bien sur les gîtes que sur le PAJ.

Chaque responsable de séjour est tenu de veiller au respect de nos locaux et de l'hébergement mis à disposition

Vos réunions "Parents "

Un gardien est présent sur le PAJ dès le mois de Juin entre **22h et 1h** du matin pour veiller au calme et à la bonne cohésion entre les groupes

Pour anticiper les demandes des parents :

- Nous vous conseillons **de ne pas communiquer avec précisions sur les plannings des activités car ceux-ci peuvent changer jusqu'au jour de votre arrivée.**
- Il est donc recommandé de rester plutôt sur les grandes lignes de votre programme

Pour envoyer une petite lettre ou un courrier :

Une boîte à lettre spéciale « **Groupe** » est disponible à l'accueil du PAJ, uniquement pour les référents de groupe.

Nous y déposons tous les jours les courriers reçus !!!

Important : nous accueillons sur une même semaine jusqu'à 30 groupes différents, il est donc impératif que les familles indiquent « **LE NOM DU GROUPE** » sur chaque courrier expédié pour garantir son arrivée au bon destinataire !

A NOTER : Une réunion sera **OBLIGATOIREMENT** organisée avec chaque équipe préparant son séjour afin de répondre à vos questions et ajuster votre séjour ensemble !

VOUS SÉJOURNEZ EN GÎTE

1) Trousseau général pour votre séjour en Gîte

1 Matériel Général

- Essuie-tout
- Papier toilette
- Sacs poubelle
- Trousse de premiers secours
- Duvet
- Pour faire un Barbecue, charbon de bois, allume feu, briquet/allumettes
- Table de Ping Pong
- Cheminée bois (**Uniquement au Gîte du Moulin Neuf**)

2 Pour la lessive OU la vaisselle

Pas de machine à laver sur nos gîtes, il vous faut prévoir un nécessaire pour anticiper tous les éventuels petits « incidents »

- Corde à linge et pinces à linge
- Bassines pour lessive
- Lessive en poudre ou en berlingots
- Éponge, grattoir, liquide vaisselle
- Torchons

3 Pour la cuisine

Retrouvez tout le contenu de cuisine dans nos descriptifs .

Moulin Neuf



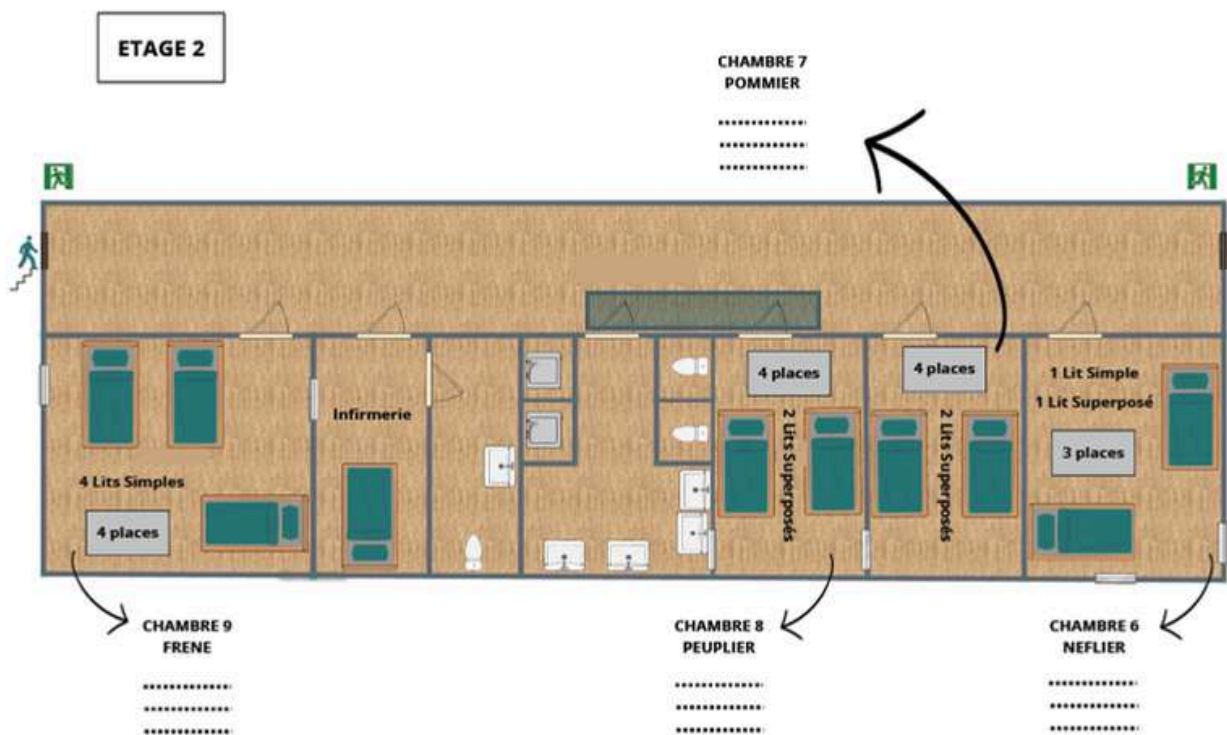
<https://canoe-accrobranche.pontdouilly-loisirs.com/hebergement/gite-du-moulin-neuf/>

Potiche



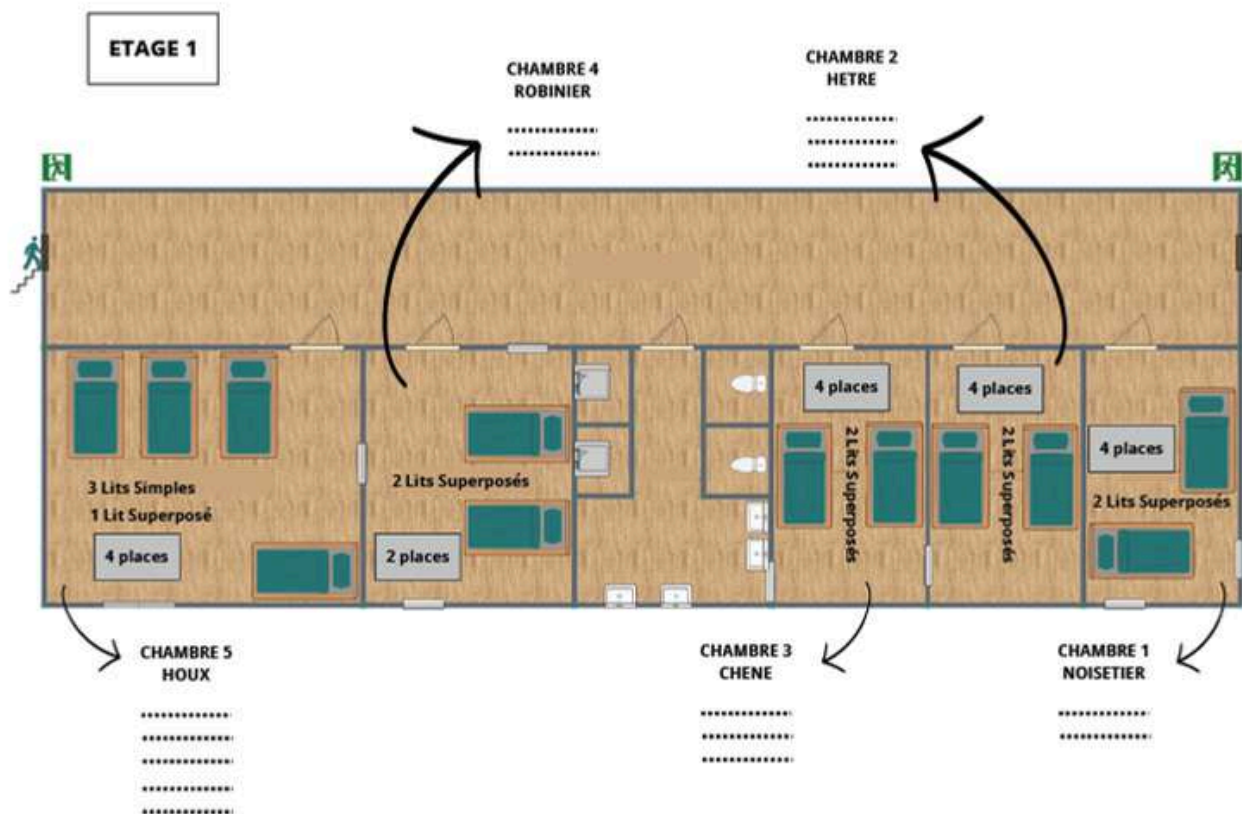
<https://canoe-accrobranche.pontdouilly-loisirs.com/hebergement/gite-de-la-potiche/>

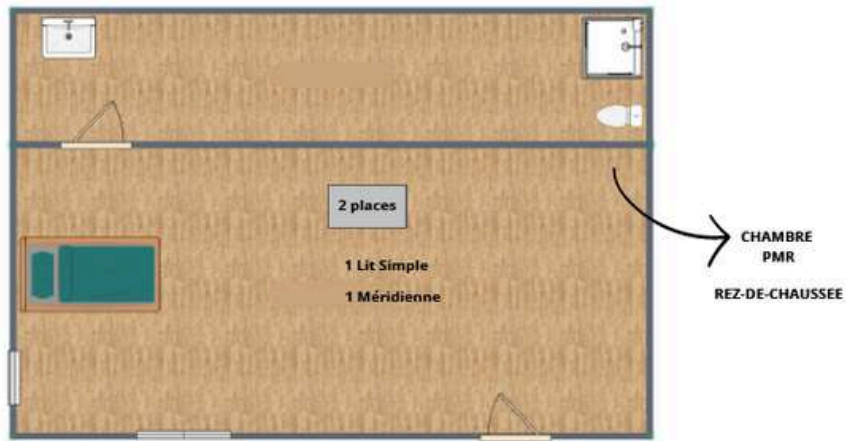
Plan Gîte du Moulin Neuf



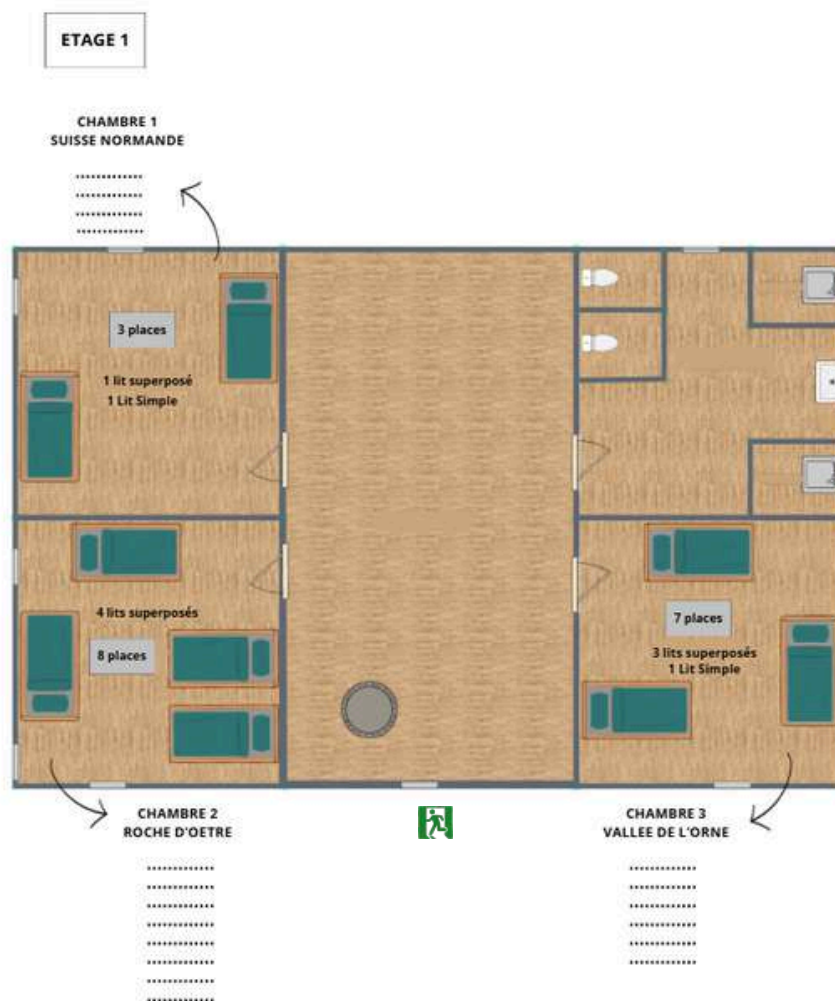
À noter :

- Accès à un jardin clos
- BBQ
- Les étages sont non communicants
- 1 Salle activités avec cheminée (Prévoir le bois)
- Table Ping Pong (Prévoir équipement OU demander en amont la disponibilité du matériel)
- 5 toilettes et 5 douches





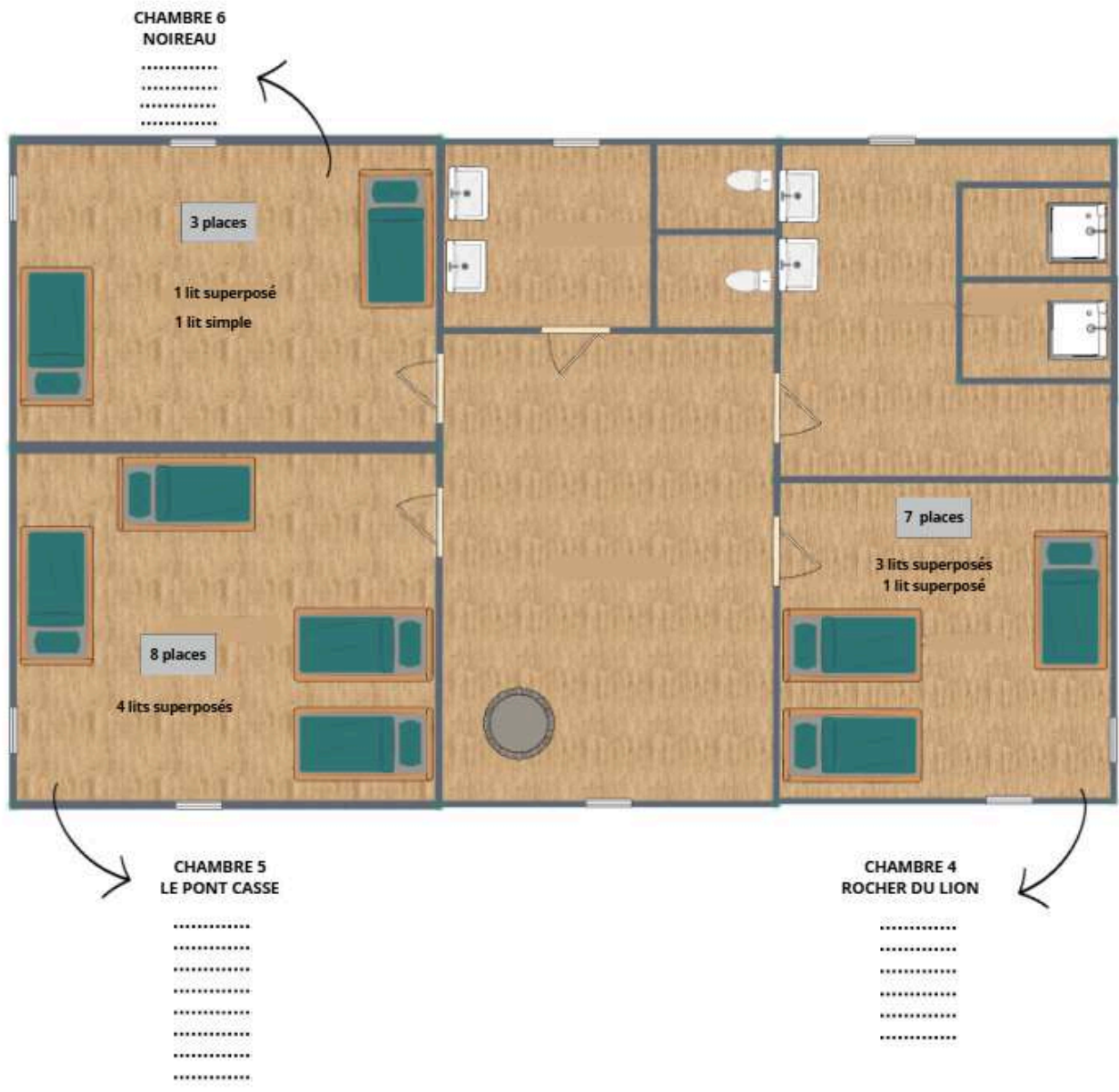
Plan Gîte de la Potiche



À noter :

- Accès à un jardin clos
- BBQ
- 1 Salle d'activités
- Table de Ping Pong (Prévoir équipement OU demander en amont la disponibilité du matériel)
- 6 toilettes et 5 douches
- Escalier central et une issue de secours commune au bâtiment

ETAGE 2



1) RESTAURATION EN SERVICE TRAITEUR

1) Vos menus

Vos menus : le traiteur n'est pas tenu de vous fournir de menus en amont de votre venue.

Nous vous le transmettrons quelques jours avant votre arrivée ET le menu sera affiché dans les zones de livraison traiteur

Cependant étant garant de votre contrôle sanitaire, il se doit d'éditer votre menu chaque semaine et de vous fournir un suivi de contrôle déposé à chacune des livraisons sous forme de "bon de livraison"

Petit déjeuner

- Chocolat en poudre
- Confiture
- Pâte à tartiner
- Céréales
- Café soluble

=> **NOTE** : *Aucun café n'est inclus pour les autres repas, il vous appartient de prévoir votre café pour les encadrants*

- Livrés pour la semaine :

= **contrôle des quantités**

consommées à gérer par vos soins

- Jus de fruit
- Beurre
- Lait

Déjeuner

Les repas proposés sont en formules « froides »

Cela vous permet de gagner du temps entre 2 activités.

Possibilité d'une formule PIQUE-NIQUE (choix à nous transmettre via la fiche restauration).

Pas de supplément mais des frais de livraisons seront appliqués sur :

- **Livraison des Pique-Niques avec horaire spécifique exigés :**
Si nécessité de faire une demande auprès du traiteur pour demander une livraison à un horaire précis
- **Livraison du week-end :** *Attention : pas de livraison le dimanche = les plats seront livrés le Samedi par le traiteur*

Diner

Les repas du soir doivent être remis en température dans les fours à 180° durant 45min à 1h.

EN SUPPLEMENT, possibilité d'une formule BBQ (choix à nous transmettre via la fiche restauration).

Vous trouverez une sonde pour vérifier la température des plats (60°C minimum pour le service)

Attention : Le charbon n'est pas fourni et est donc à prévoir par vos soins



NON FOURNIS PAR LE TRAITEUR : PAIN, SEL, POIVRE, SAUCES, BOUTEILLES D'EAU, SIROP, BOISSONS

Si vous disposez d'une option « PAIN » dans votre devis initial, nous nous occupons de passer commande et de faire livrer tous les matins vos baguettes ou pain boule directement à votre lieu de livraison

Si l'option n'est pas gérée par la base, il vous faudra anticiper la commande de Pain auprès de la boulangerie de Pont d'Ouilly = **N° de téléphone : 02.31.67.03.08 (200m de la base) "le sablé d'or"**



Passez commande au minimum 7 jours avant votre arrivée !!!

La base n'engagera pas le paiement de vos factures à votre place.

Nous vous demandons donc d'être vigilant à ce que le paiement de votre facture auprès des commerçants soit entièrement soldé avant votre départ.



BON À SAVOIR

Nos commerçants à Pont d'Ouilly :



Épicerie du Coing : 07 60 09 67 88

Cocci Market : 02 31 69 83 25

Boucherie Maison Letessier : 02 31 69 23 02

L'atelier du goût : 02 31 69 49 26

La Cabane Gourmande : 06 52 40 11 82

Boulangerie « Le Sablé d'Or » : 02.31.67.03.08 (200m de la base)

Faire vos courses ou commander un drive aux alentours de Pont d'Ouilly :



Super U Condé Sur Noireau : à 12 km / 02 31 69 36 11

<https://www.coursesu.com/f-superu-condeennormandie-informations>

E.Leclerc Flers : 20 km / 02 33 62 50 00

<https://www.e.leclerc/mag/e-leclerc-flers>

E.Leclerc Falaise : à 20 km / 02 31 41 60 60

<https://www.e.leclerc/mag/e-leclerc-falaise>

À savoir : Un Barbecue est disponible en libre accès

ACTIVITÉS

1) Les indispensables pour vos activités encadrées

1.1) Trousseau à prévoir pour toutes les activités

Tenues de sport avec Chaussures de sport fermées impérativement
quelques soit vos activités

Gourde

Crème Solaire

Casquette et/ou Bob

K-way

Serviette de bain

INTERDICTION CHAUSSURES OUVERTES (SANDALES, TONGS...)



- Activités Nautiques : Canoë/kayak, stand up paddle. (2h)

Rappel : OBLIGATION DE “SAVOIR NAGER”

Les référents doivent être en possession de attestations d’Aisance Aquatique (Savoir Nager, brevet natation etc...)

-Change complet synthétique de préférence (le coton est lourd une fois mouillé)

-Chaussures fermées (idéalement chaussons nautiques) prévoir une paire spécifique !

IMPORTANT pour une activité nautique :

-Nous ne fournissons pas de chaussures ni de combinaisons pour les activités nautiques !

-Prêt pédalo **OU** changement d’activités = prévenir **15 jours avant!!**

- Activité Escalade (1h30)

-Chaussures propres !!

-Cheveux longs attachés

-Pas de Crop top ni de shorts (Brûlure causée par le baudrier)

- Activité VTT, Course d’orientation, Randonnée (2h), Tir à l’Arc, Biathlon (2h)

- Activité Accrobranche (2h30-3h)

-Cheveux longs attachés

-Pas de Crop top ni de shorts (Brûlure causée par le baudrier)

-Casiers pour les sacs, disponible sur place

Attention : le transport n’est pas inclus et doit s’effectuer par vos propres moyens, sauf si la prestation de “navette” a été incluse dans votre devis et indiquée dans les commentaires de votre créneau sur le planning.

Pour tout savoir sur l’activité “Accrobranche”, veuillez consulter notre site web à l’adresse suivante :

<https://canoe-accrobranche.pontdoully-loisirs.com/activites/accrobranche/>



- Activités Environnementales (Thèmes à définir : Prairie ; Forêt ou Rivière) (2h)

- Activité Pêche (2h)

-Bottes

-Pantalons

1.2) Pour vos moments en autonomie

Plusieurs infrastructures récréatives sont accessibles pour agrémenter votre séjour:

- City stade
- Suisse Normande Outdoor
- Terrain foot et Volley
- Parc Municipal à 100m de la base (terrain pétanque, table de ping-pong)
- Chemin de randonnée au départ de Pont d'Ouille (téléchargement des cartes sur le site Pays de Falaise)
<https://www.falaise-suisse-normande.com/les-activites/randonnees-en-destination-falaise-suisse-normande/>

Vous trouverez sur le PAJ **3 espaces de feu de camp** ainsi qu'un **sous-bois** sur la base et à proximité pour des randonnées diverses!

- **Anim'o trésor (gratuit : 1h-1h30)**

Disponible à la base de Pont d'Ouille et sur le Parc Accrobranche



3 niveaux de difficultés – de 1 à 20 joueurs
(4 équipes de 5 joueurs maximum)

Pour préparer votre activité, téléchargez la feuille et les cartes de jeux à l'avance sur notre site internet : <https://base-de-loisirs.pontdouilly-loisirs.com/activites/jeu-de-piste-animotresor-suisse-normande/>



Que faire en Suisse Normande en complément de mes activités à la base ?



<https://www.flers-agglo.fr/>

<https://www.paysdefalaise.fr/>

- **Animations Estivales (gratuit)**

Depuis 20 ans, notre association organise des concerts gratuits dans le cadre du festival « **Pont-d'Ouille sur Scène** ». Pont d'Ouille sur Scène se déroule au parc municipal au bord de l'Orne tous les lundis soirs de juillet et août à partir de 20h.

- **Programme des tournois sportifs**

1 soir / Semaine Les tournois multisports sont organisés en deux catégories, à savoir les « Moins de 13 ans » (début à 19h) et les « plus de 13 ans » (début à 20h/20h30).

Les inscriptions se réalisent le jour même directement à l'accueil de Pont d'Ouille Loisirs.

AUTRES ACTIVITES

- **Equitation : Centre équestre la Baronnerie :**
[02 31 69 71 70](https://www.baronnerie.com/)
- **Parapente à Clécy** 06 62 63 65 80
- **Vélo Rail Saint-Pierre-du-Regard :** 02 31 69 39 30
- **Centre Aquatique de Falaise, FORMEO :** 02 31 41 69 00
- **Centre Aquatique Condé-en-Normandie :** 02 31 69 02 93
- **Lac de Rabodanges :** 61210 D121, Putanges-le-Lac à 25 minutes de la Base. (baignade surveillée)
- **La Suisse-Normande - La Roche d'Oëtre** à 5 km (Point de vue, Parc Accrobranches) - **Falaise** à 20 km (Château Guillaume le Conquérant, Musée des automates)

Plage la plus proche = Ouistreham à : 60 km

EXEMPLE DE PLANNING PROVISOIRE POUR UN GROUPE DE 30 ENFANTS SUR UNE SEMAINE

Les activités sont soumises à la réglementation de 12 participants maximum par créneau soit pour 30 : 3 créneaux de 10 participants

le planning est provisoire et susceptible d'être modifié jusqu'au jour de votre arrivée

Nom de l'éducateur Sportif
Numéro de Carte Professionnelle

Pour toutes informations supplémentaires sur l'éducateur, veuillez consulter le site de l'EAPS:
<https://eapspublic.sports.gouv.fr/CarteProRecherche/RechercherEducateurCartePro>

Pour les activités nautiques la capacité d'encadrement et de 16 participants maximum DONC pour un groupe de 30 il y a deux créneaux de 15 participants

Planning du **lundi 8 juillet 2024** au **dimanche 14 juillet 2024** Total d'heures : 21,50

Lundi 8 Juillet 2024		
14:00 - 16:00 [CK]	Canoë kayak - G1 Commentaire : RAPPEL : obligation d'attestation d'aisance aquatique (Savoir Nager, brevet de natation ou diplôme équivalent etc...) 15 enfants de 0/10 ans + 1 encadrant minimum présent	GUYOMARD Claryce - Carte pro n°: 01422ED0155
16:00 - 18:00 [St Up Pad]	Paddle - G2 Commentaire : RAPPEL : obligation d'attestation d'aisance aquatique (Savoir Nager, brevet de natation ou diplôme équivalent etc...) 15 enfants de 0/10 ans + 1 encadrant minimum présent	GUYOMARD Claryce - Carte pro n°: 01422ED0155
Mardi 9 Juillet 2024		
09:30 - 11:00 [Esc]	Escalade - G1 Commentaire : 10 enfants de 0/10 ans + 1 encadrant minimum présent	BOUTROIS Emmanuel - Carte pro n°05102ED0054
14:00 - 16:00 [VTT]	VTT - G2 Commentaire : 10 enfants de 0/10 ans + 1 encadrant présent	Poilet Willem - Carte pro n°01421ED0139
16:00 - 18:00 [VTT]	VTT - G3 Commentaire : 10 enfants de 0/10 ans + 1 encadrant présent	Poilet Willem - Carte pro n°01421ED0139
Mercredi 10 Juillet 2024		
13:30 - 15:00 [TA]	Tir à l'arc - G1 Commentaire : 10 enfants de 0/10 ans + 1 encadrant minimum présent	VALLEE (COURTOIS) Nicole - Carte pro n°01490ED0104
15:00 - 16:30 [TA]	Tir à l'arc - G2 Commentaire : 10 enfants de 0/10 ans + 1 encadrant minimum présent	VALLEE (COURTOIS) Nicole - Carte pro n°01490ED0104
16:30 - 18:00 [TA]	Tir à l'arc - G3 Commentaire : 10 enfants de 0/10 ans + 1 encadrant minimum présent	VALLEE (COURTOIS) Nicole - Carte pro n°01490ED0104
Jeudi 11 Juillet 2024		
09:00 - 11:00 [VTT]	VTT - G1 Commentaire : 10 enfants de 0/10 ans + 1 encadrant présent	BOUTROIS Emmanuel - Carte pro n°05102ED0054
09:30 - 11:00 [Esc]	Escalade - G2 Commentaire : 10 enfants de 0/10 ans + 1 encadrant minimum présent	Poilet Willem - Carte pro n°01421ED0139
11:00 - 12:30 [Esc]	Escalade - G3 Commentaire : 10 enfants de 0/10 ans + 1 encadrant minimum présent	Poilet Willem - Carte pro n°01421ED0139
14:00 - 16:30 [PAH]	Accrobranche - G1 + G2 Commentaire : 30 enfants 0/10 ans et 4 encadrants Déplacement par vos soins = Rendez-vous directement à l'accueil du Parc Orme Aventure Adresse : La Roche d'Oëtre, 01430 Saint Philbert-sur-Orme DU Transport Navette(s) inclus : Aller = RDV à la base à : 13h45 Retour = RDV à l'accueil du parc à : 10h30	PAH planning

SI vous êtes en autonomie

SI vous disposez du transport en navette

Durée de la séance

Horaire de début de séance
Votre groupe doit se rendre au point de rendez-vous indiqué sur le plan du PAJ. Veuillez noter que tout retard sera déduit du temps de la séance